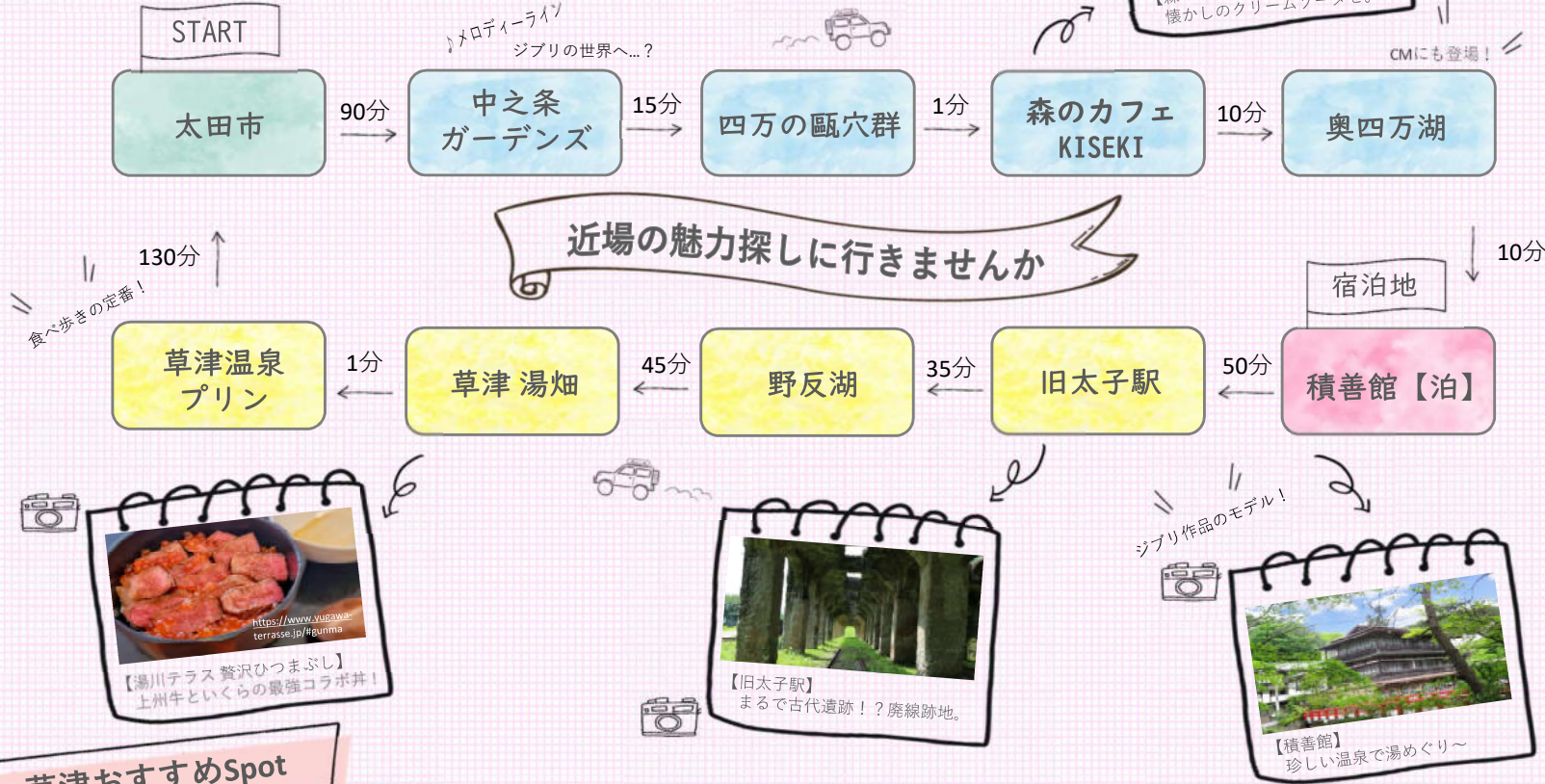


群馬県内  
1泊2日間

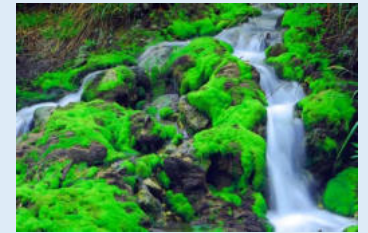
# 四万・草津おすすめモデルコース



## 中之条おすすめSpot



【らーめんダイニング庵】  
濃厚贅沢スープと細麺がマッチ!  
上州牛和え玉(¥250)も絶品です。  
アクセス：四万湖から車5分  
営業時間：11:30~22:00(月定休)  
※途中休憩あり/スープ終了後閉店



【チャツボミゴケ公園】  
本州ではココでしか見れない記念物!  
パワースポットとして人気。  
アクセス：中之条駅から車70分  
入場料：大人¥600  
営業時間：9:00~15:30(時期により変動)  
※冬季休園(11月~4月上旬)

## 草津おすすめSpot



【柏香亭】  
石臼挽き自家製粉の手打ちそば。  
120年続く老舗お蕎麦屋さん!  
アクセス：湯畑から徒歩1分  
営業時間：11:00~17:00(木定休)  
※途中そば打ちのため準備中あり



【草津熱帯園】  
熱帯ドームはまるでジャングル。  
沢山の動物たちとふれあいが可能!  
アクセス：湯畑から車5分  
入場料：大人¥1,100/子供¥700~  
営業時間：8:30~17:00



【清月堂カフェ花いんげん】  
大正12年創業の和菓子屋さんが作る  
抹茶ティラミス。中にはどら焼きが!?  
アクセス：湯畑から徒歩2分  
営業時間：9:00~17:00(不定休)



【薬膳や向新】  
体に優しい薬膳料理が食べられるお店。  
あの子に見立てたまっくろなクッキーも。  
アクセス：積善館目の前  
営業時間：11:00~16:00(LO.15:30)  
金・土・日・祝のみ営業

# おすすめお宿紹介

料金は JTBパンフレット商品**土曜日泊**の料金を参考  
 ※1部**パンフレット外商品**・**金曜日泊**の紹介あり

## 四万温泉

四万川を満喫



・四万川目の前  
 ・溪流に面した露天

【四万やまぐち館】  
 渓谷側和室 1泊2食付  
 2名1室 ¥25,200(土曜泊)

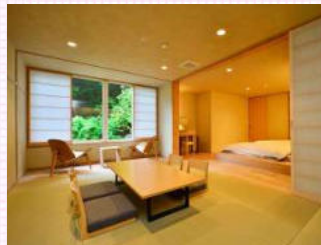
長年愛される湯治場



・創業500年  
 ・美肌の湯が自慢

【四万たむら】  
 標準客室 1泊2食付  
 2名1室 ¥27,000(土曜泊)

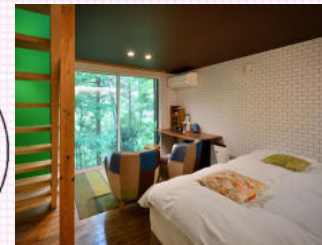
カップル・夫婦で



・無料貸切風呂あり  
 ・部屋食可  
 △2名様利用のみ

【ひなたみ館】  
 客室A 半露天風呂付 1泊2食付  
 2名1室 ¥33,000(土曜泊)  
 △パンフレット外商品

自然を楽しむ



・露天付客室  
 流行のグランピング

【温泉グランピングSima Blue】  
 リトルガーデン 1泊2食付  
 2名1室 ¥39,600(金曜泊)  
 △パンフレット外商品

## 草津温泉

草津を満喫



・部屋食可  
 ・湯畑側の部屋有  
 △追加料金で指定可

【ホテル一井】  
 基本和室 1泊2食付  
 2名1室 ¥24,600(土曜泊)  
 湯畑まで徒歩1分

お宿でのんびり



・全室露天付  
 ・22時間ステイ可

【湯宿季の庭】  
 和洋室A 露天風呂付 1泊2食付  
 2名1室 ¥33,200(土曜泊)  
 湯畑まで車で5分

老舗を楽しむ



・明治10年創業  
 草津最古の源泉有

【奈良屋】  
 標準和室 1泊2食付  
 2名1室 ¥37,800(土曜泊)  
 湯畑まで徒歩1分

特別な旅行に



・こだわりの食事  
 ・デザイナーズルーム

【炯 kei】  
 B02ツイン 1泊2食付  
 2名1室 ¥61,600(土曜泊)  
 湯畑まで徒歩5分

△のマーク商品はパンフレット外商品となり弊社手数料が発生いたします。

お申込み・相談はスバルトラベルまで!



(閲覧にはIDとパスワード入力が必要です)  
 認証ID: subaru / 認証パスワード: travel  
[https://www.subaru-kohsan.co.jp/subaru\\_travel](https://www.subaru-kohsan.co.jp/subaru_travel)

WEB  
 オンライン相談  
 受付中!!

スバルトラベルお取扱い商品  
 JTB・近畿日本ツーリスト・  
 日本旅行・クラブツーリズム・  
 じゃらんコーポレートサービス

スバルトラベルなら  
 沢山の商品から  
 比較可能◎