

屋久島とは



ジブリ映画『もののけ姫』の舞台ともなっており、
幻想的な苔むすの森が広がる世界遺産の島。

鹿児島県佐多岬の南約60キロメートルの洋上に位置しており、
大隅諸島のうちの1島でほぼ円の形をしている。

外周は約100km ノンストップ走行の場合車で約3時間で回れる大きさ。

屋久島の魅力

豊かな自然・何もない不自由さ。

1993年12月11日 屋久島の約20%が日本初の世界自然遺産に登録
2005年11月 8日 屋久島内の永田浜がラムサール条約に登録

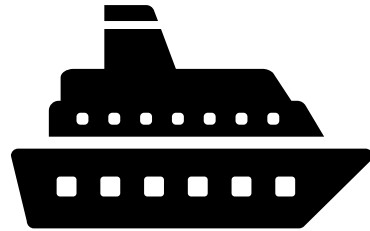


アクセス

屋久島へのトンネルや橋はない為、陸路では不可。



鹿児島空港着



鹿児島港

高速船トッピー&ロケット
直行便1日2便 1時間45分

宮之浦港



鹿児島空港

JAC1日5便 30分

屋久島空港

屋久島内移動手段

レンタカー



トヨタ・オリックス・ニッポン等、
計10社
メリット：自由に行動ができる
デメリット：駐車場を見つけるのが大変

バス



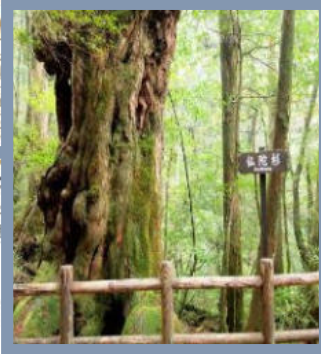
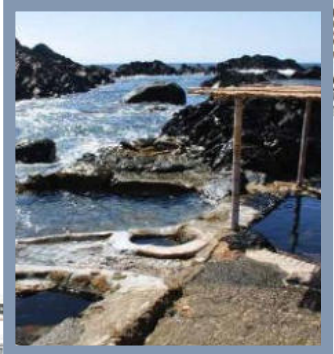
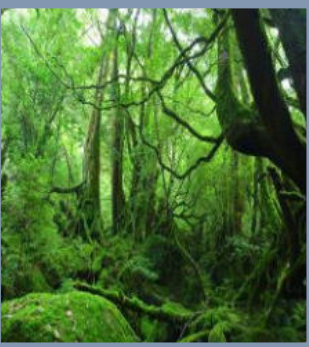
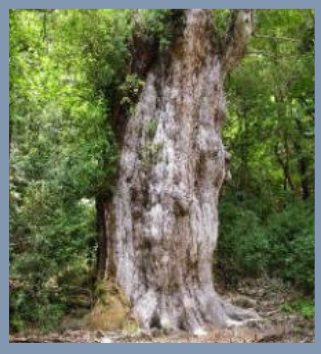
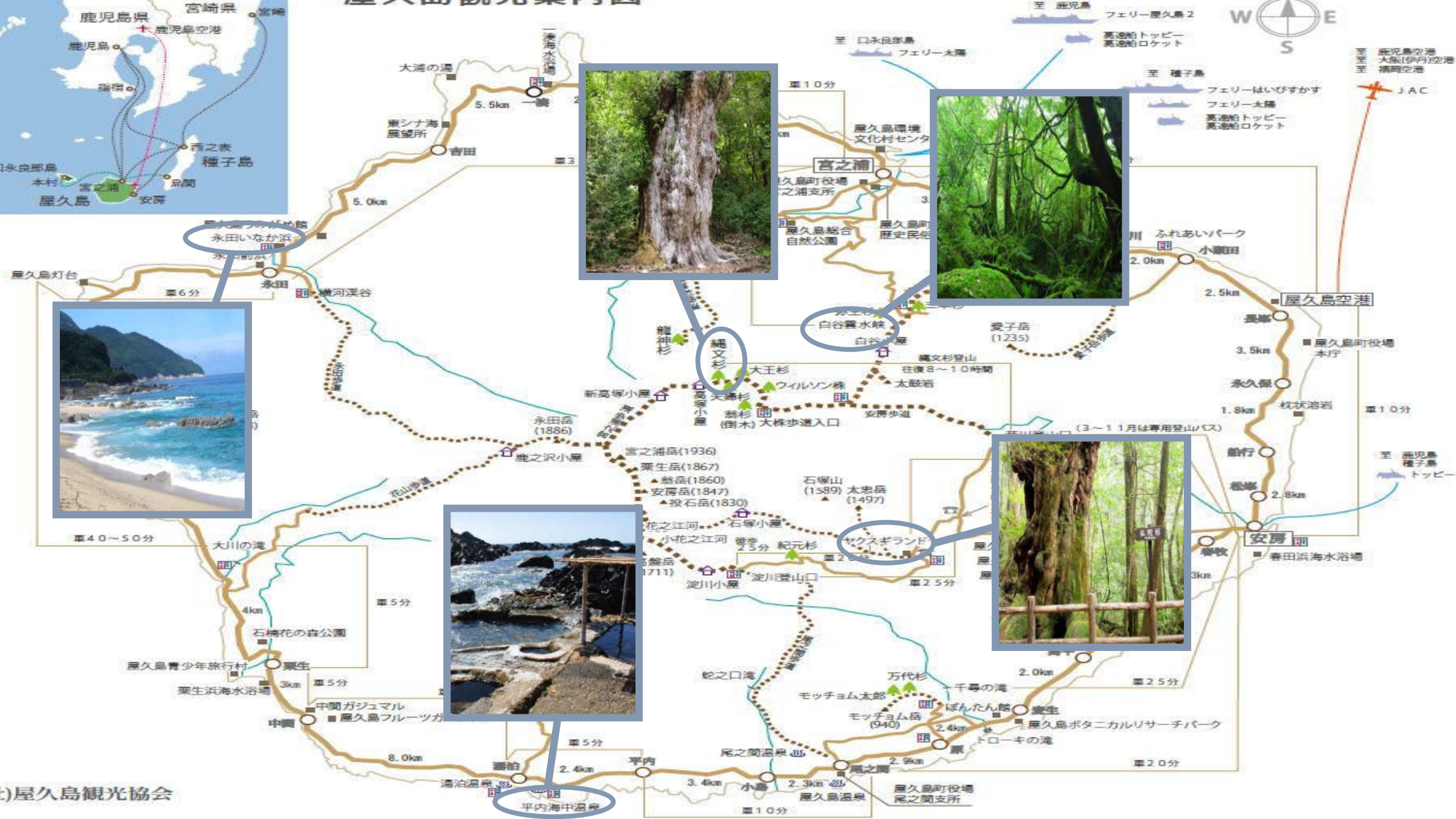
屋久島交通・まつばんだ交通
計2社。
メリット：価格が抑えられる
デメリット：本数が少ない(1時間に1本)

タクシー



屋久島交通・まつばんだ交通
安房の計3社。
メリット：移動が楽
デメリット：価格が高い

屋久島観光案内図



屋久島主要観光地①

- 縄文杉 -



屋久島のほぼ中心にあり、
屋久杉最古樹齢3,000年以上の杉。

名称は縄文時代からある杉というわけではなく、
縄文土器に似ていることからその名がついた。

縄文杉を見る為にはトレッキングは必須。

荒川登山口～縄文杉
移動距離 片道11km
所有時間 往復10時間

縄文杉への行き方

【3月～11月】

「屋久杉自然館」から荒川登山バスにて「荒川登山口」バス停まで約40分
荒川登山口より歩いて縄文杉へ（片道約11km）

【行き】	
屋久杉自然館前 ▶ 荒川登山口	
5:00発 ▶ 5:35着	
5:40発 ▶ 6:15着	
14:00発 ▶ 14:35着	

【帰り】	
荒川登山口 ▶ 屋久杉自然館前	
6:20発 ▶ 6:55着	
15:00発 ▶ 15:35着	
16:00発 ▶ 16:35着	
17:00発 ▶ 17:35着	
17:45発 ▶ 18:20着	



縄文杉へのトレッキングの際は、早朝の出発は必須。

トレッキングのポイント

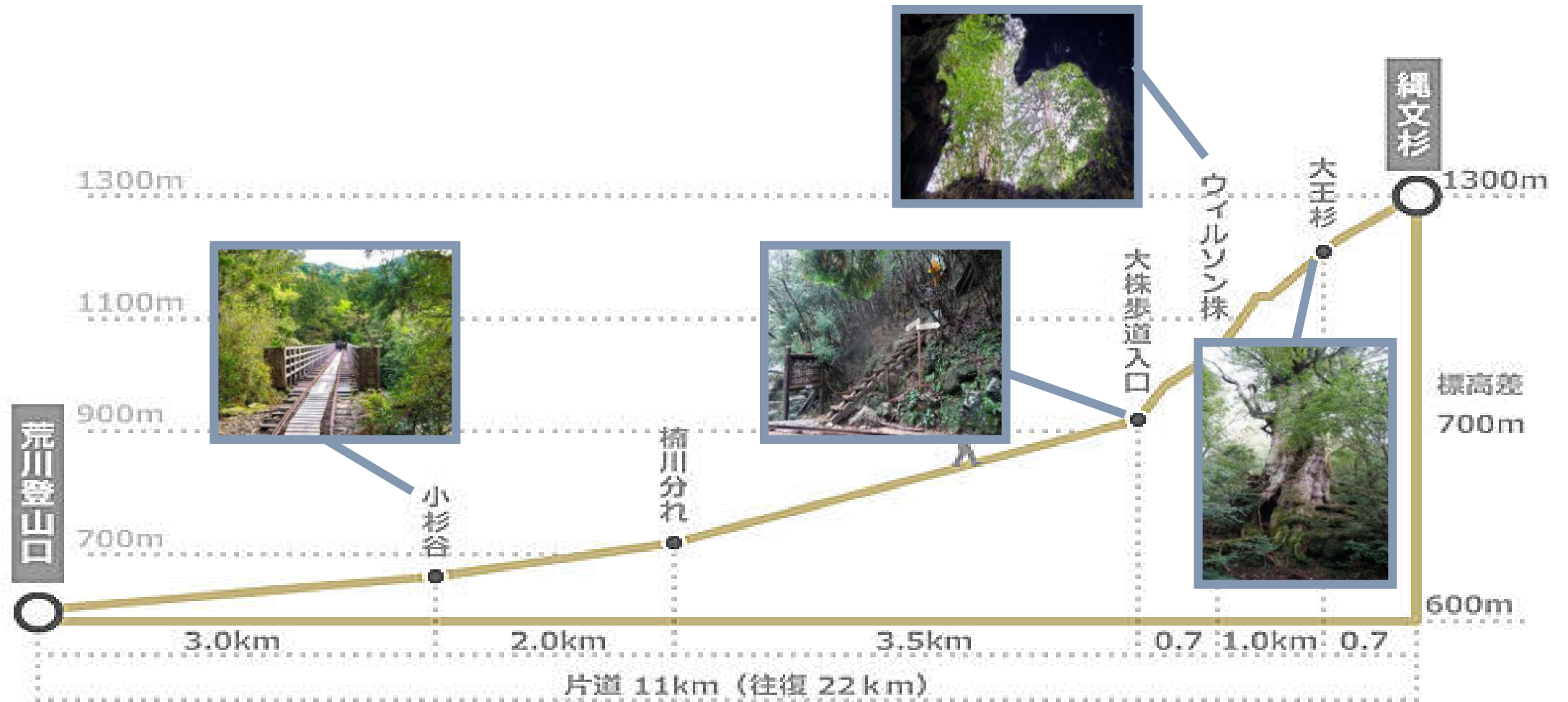
- ・ 荒川登山バス乗車券は前日までに事前購入
- ・ 昼食は前日までに手配し、当日の朝受取に



以下の場合にはツアー利用がオススメ

- ・ バスの事前予約が面倒
- ・ 朝昼食を取りに行けるか不安
- ・ トレッキングに自信がない

- 縄文杉までの観光スポット -

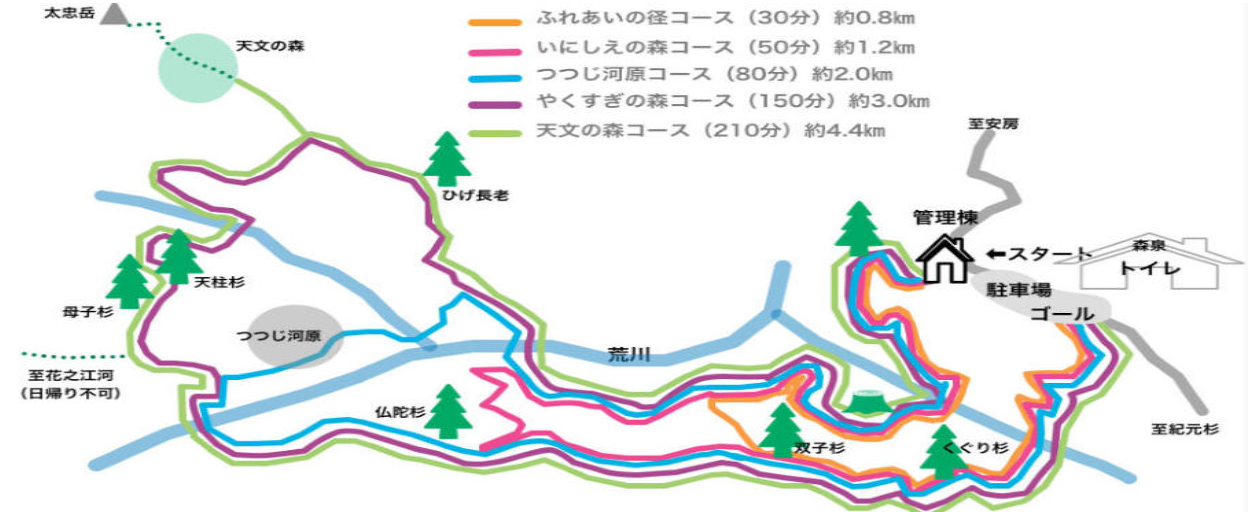


トロッコ軌道跡



登山道

屋久島主要観光地② - ヤクスギランド -



安房川の支流、荒川の上流にある自然休養林。
林内は30分～210分コースがあり、
各コース自由に散策可能。

トレッキングに自信がない方、
簡単に屋久杉を見たい方にオススメ！

駐車場：40台(無料) 入場料：協力金500円(任意)

<https://www.yakushima-info.com/map/yakusugiland.html>

屋久島主要観光地③ -白谷雲水峽-



北東部・白谷地区の原生林。1974年に自然休養林指定。
ジブリ映画「もののけ姫」の舞台にもなっている。

遊歩道は1時間～4時間のコースがあり
自由に散策が可能。

駐車場：20台(無料) 入場料：協力金(300円以上)

屋久島主要観光地④ -永田浜-



いなか浜は屋久島では数少ない貴重な砂浜。
日本一の海がめ産卵地として知られ、
貴重な湿地としてラムサール条約にも登録。

6月～7月中旬にかけてはアオウミガメが
産卵ピークを迎え、一晩で20頭ほど見ることが出来る

7月の後半から9月までは小ガメが海に帰るの
を見れる可能性も…



<http://nagata-umigame.com/inakahama/>

屋久島主要観光地⑤ -平内海中温泉-



海の中に沈む天然温泉。
1日2回、干潮時前後2時間でのみ入浴が可能。

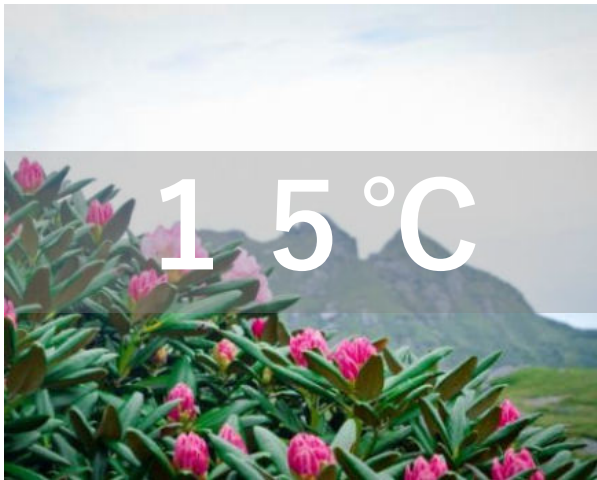
晴れている日の夜は、波の音をバックミュージックに満点の星を眺めながら入浴が可能。

シャワー等はなく、水着着用不可のため、大自然を感じたいワイルドな方へおすすめ。

駐車場：5台(無料) 料金：協力金(200円)

屋久島おすすめシーズン

春



夏



秋



冬



おすすめは…

春シーズン(3～5月)または秋シーズン(10～11月)

この時期は天候も安定し、人の出入りも少ないシーズン。
ゆっくりと自然を満喫できる。

混雑時期：GW + 8～9月
梅雨：6～7月

航空便や船の本数が少ない為、
混雑時期は予約が取れない可能性も。
早めの予約がおすすめです！