

フォレストガーデン井の頭公園



外観完成予想CG(右よりNo.1, 2, 3, 13)※掲載の外観完成予想CGは計画段階の図面に基に描き起こしたもので、形状・色等は実際とは異なり、今後施工上の理由等により計画に変更が生じる場合があります。なお、植栽は実際に植樹する樹形、枝ぶり、葉や色合いとは異なる場合があり、特定の季節の状況、入居時期を想定したものではありません。



※「渋谷」駅へ(通勤時)京王井の頭線利用、(日中)京王井の頭線利用、「永福町」駅より京王井の頭線急行利用。「新宿」駅へ(通勤時・日中)京王井の頭線利用、「吉祥寺」駅よりJR中央線快速利用 ※第1期全8戸中5戸が4LDK

ACCESS

京王井の頭線「井の頭公園」駅徒歩9分～10分
 京王井の頭線「三鷹台」駅徒歩8～9分
 JR中央線・総武線・京王井の頭線「吉祥寺」駅(公園口)徒歩19分

情報更新日/2026年3月23日
 取引有効期限/2026年3月29日

【予告広告】2026年5月上旬販売開始予定!資料請求受付中!

販売区画



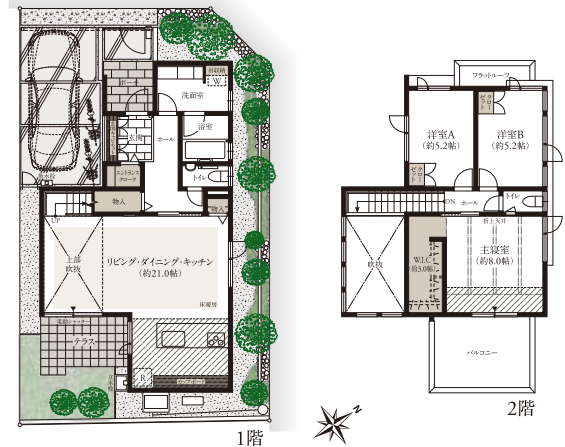
No.13

3LDK +ウォークインクローゼット
 +エントランスクローク

- 敷地面積/132.84㎡(40.18坪)
- 建物面積/104.46㎡(31.58坪)
- 1階面積/58.38㎡(17.65坪)
- 2階面積/46.08㎡(13.93坪)

- 〔凡例〕
- 床暖房
 - 天井下がり部分
 - 勾配天井
 - 掃き出し部分

※掲載の区画図、間取図は設計図書を基に描き起こしたもので、実際とは多少異なる場合があります。



【フォレストガーデン井の頭公園 全体概要】●所在地/東京都三鷹市井の頭二丁目235番5(地番)他●交通/京王井の頭線「井の頭公園」駅徒歩9分～10分、京王井の頭線「三鷹台」駅徒歩8～9分、JR中央線・総武線・京王井の頭線「吉祥寺」駅(公園口)徒歩19分●地目/宅地●用途地域/第一種低層住居専用地域●建ぺい率/40%●容積率/80%●総区画数/全13区画●分譲後の権利形態/所有権●私道負担/無●接道・道路幅員/北東側道路約6.8m、街区内新設道路約5m(アスファルト舗装)●施設・設備/東京電力(他の小売事業者の選択も可能です)、都市ガス、公営水道、公共下水道●売主/住友林業株式会社 住宅事業本部 まちづくり事業部 首都圏まちづくり支店 宅地建物取引業者免許番号:国土交通大臣免許(15)第687号、建設業許可番号:国土交通大臣許可(特-7)第4237号、(一社)不動産協会会員、(公社)首都圏不動産公正取引協議会加盟 〒160-0023 東京都新宿区西新宿1-24-1 エステック情報ビル12階 TEL:03-6861-2200

【第1期 戸建分譲 予告広告物件概要】●販売戸数/未定●販売価格(税込)/未定●間取り/3LDK・4LDK●敷地面積/132.74㎡～139.90㎡●建物面積/103.87㎡～111.34㎡●構造/木質梁勝ちラーメン構造(ビッグフレーム構法)2階建●建築確認番号/第東日本25-07443号(令和7年7月4日付)他●建物完成時期/2026年3月中旬完成予定●入居時期/2026年6月下旬予定(※諸手続き後)●本広告を行い取引を開始するまでは、契約又は予約の申し込みは一切応じられません。また、申し込みの順位の確保に関する措置は講じられません。予めご了承ください。(販売開始時期/2026年5月上旬予定)本物件が一括して販売するか、分割して販売 するか未定です。販売戸数等の未確定部分につきましては本広告で表示いたします。※記載の敷地面積等は、第1期8戸に対してのも

お問い合わせは 住友林業 首都圏まちづくり支店

物件ホームページはこちら

0120-989-675

<https://sfc.jp/bunjyo/inokashirakoen/>

受付時間/10:00～17:00 定休日/水・日曜、祝



フォレストガーデン武蔵境



街並み完成予想図(左から4・12・11号棟)

※掲載の街並み完成予想CGは、図面を基に描き起こしたもので形状・色等は実際とは異なります。また、表現されている植栽は竣工から初期の育成期間を経た状態のものを想定して描いております。



ACCESS JR中央線・西武多摩川線「武蔵境」駅へ徒歩11~12分

情報更新日/2026年3月23日
取引有効期限/2026年3月29日

【予告広告】2026年5月下旬販売開始予定!資料請求受付中!

販売区画



※掲載の立地概念図は本物件の立地状況を説明するための概念図であり、地形・距離・建物の大きさ・位置等実際とは異なります。道路・建物等は省略・簡略化しております。

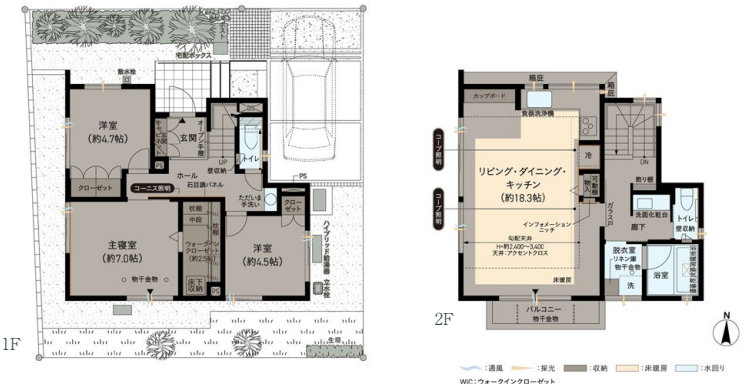
No.1

3LDK

+ウォークインクローゼット

- 敷地面積/120.11㎡(36.33坪)
- 建物面積/93.56㎡(28.29坪)
- 1階面積/45.95㎡(13.89坪)
- 2階面積/47.61㎡(14.14坪)

※掲載の区画図、間取図は設計図書を基に描き起こしたもので実際とは多少異なる場合があります。



都心へ快適アクセス

JR中央線「武蔵境」駅徒歩**11~12分**

※JR武蔵境駅nonowa改札利用(利用時間6:45~22:00)

利便性に優れながらも
穏やかな空気が流れる

都市と住環境が 調和したエリア

創エネ・省エネを叶え、
災害時レジリエンスも高める

太陽光発電・蓄電池を 標準搭載

安全性と景観の両立を目指した

無電柱・ インターロッキングの 美しい街並み

【フォレストガーデン武蔵境 全体概要】●所在地/東京都武蔵野市境南町四丁目1512番126他(地番)●交通/JR中央線・西武多摩川線「武蔵境」駅へ徒歩11~12分●地目/宅地●用途地域/第一種低層住居専用地域●建ぺい率/40%●容積率/80%●総区画数/全13区画●分譲後の権利形態/所有権●私道負担/無●接道・道路幅員/分譲地北側:公道約5.1m~5.2m(アスファルト舗装)、分譲地内開発道路:私道約5.0m(インターロッキング舗装)●施設・設備/東京電力(他の小売電気事業者の選択も可)、都市ガス、上水道:公管・私設、下水道:公管・私設●売主/住友林業株式会社 住宅事業本部 まちづくり事業部 首都圏まちづくり支店 宅地建物取引業者免許番号:国土交通大臣免許(15)第687号、建設業許可番号:国土交通大臣許可(特-7)第4237号、(一社)不動産協会会員、(公社)首都圏不動産公正取引協議会加盟 〒160-0023 東京都新宿区西新宿1-24-1 エステック情報ビル12階 TEL:03-6861-2200 ●販売代理/住友林業ホームサービス株式会社 宅地建物取引業者免許番号:国土交通大臣免許(16)第220号、(一社)不動産流通経営協会会員、(一社)不動産協会会員、(公社)首都圏不動産公正取引協議会加盟 〒160-0023 東京都新宿区西新宿3-2-11 新宿三井ビルディング二号楼11階

【戸建分譲住宅 予告物件概要】●販売戸数/未定●販売価格(税込)/未定●間取り/3LDK・4LDK●敷地面積/120.10㎡~126.27㎡●建物面積/93.56㎡~98.74㎡●構造/木質梁勝ちラーム構造(ビッグフレーム構造)2階建●建築確認番号/第東日本25-0972(令和7年8月20日付)他●建物完成時期/2026年4月下旬 他 予定●入居時期/2026年7月中旬 他 予定(※諸手続き後)●本広告を行い、取引を開始するまでは、契約又は予約の申し込みは一切応じられません。また、申し込みの順位の確保に関する措置は講じられません。予めご了承ください。●本広告を行い、取引を開始するまでは、契約又は予約の申し込みは一切応じられません。また、申し込みの順位の確保に関する措置は講じられません。予めご了承ください。(販売開始時期:2026年5月下旬予定)本物件が一括して販売するか、分割して販売するか未定です。販売戸数等の未確定部分につきましては本広告で表示いたします。※記載の敷地面積等は、建築確認取得済の13戸に対してのものです

お問い合わせは 住友林業株式会社
住宅事業本部首都圏まちづくり支店

物件ホームページはこちら

0120-989-675

https://sfc.jp/bunjyo/musashisakai/

営業時間/10:00~17:00 毎週水・日曜、祝日



フォレストガーデン練馬春日町



※掲載の写真は現地街並みを撮影(2025年7月)したものです。



練馬区春日町5-20-16 (現地付近までのご案内になります)

「練馬城址公園」徒歩6-7分
「区立春日小学校」徒歩5-6分

第一種低層住居専用地域
に誕生する
平均
延床面積 **103㎡**超

長期優良住宅認定
耐震等級3を取得

セコムホーム
セキュリティ
採用

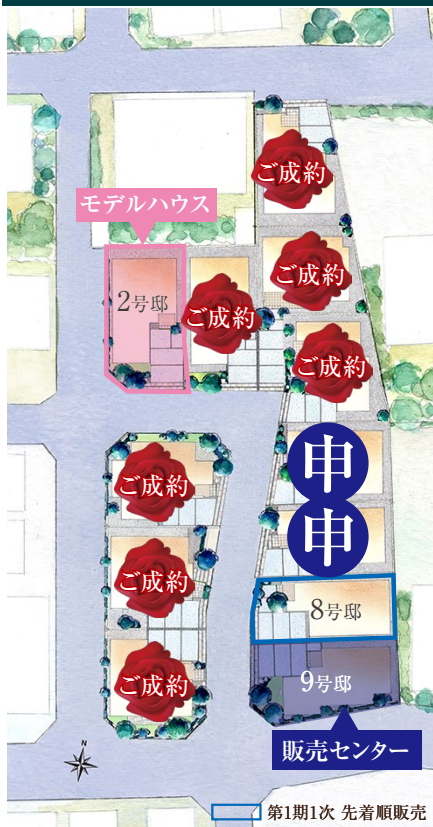
ACCESS

都営大江戸線「練馬春日町」駅徒歩8~9分

情報更新日/2026年3月23日
取引有効期限/2026年3月29日

都営大江戸線「練馬春日町」駅徒歩8~9分! 「新宿」駅へ直通23分、「池袋」駅へ19分!

販売区画



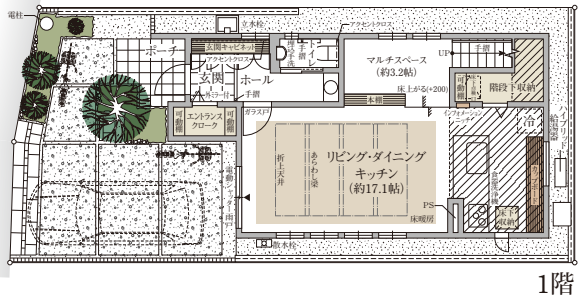
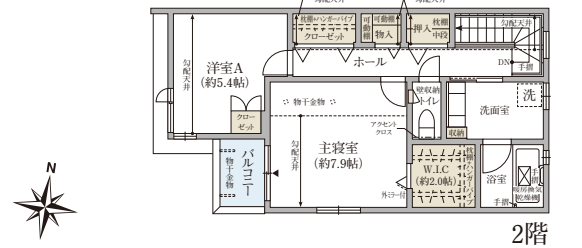
No.8

2LDK
+エントランスクローク
+ウォークインクローゼット
+マルチスペース

販売価格 **9,980** (税込)
万円

- 敷地面積/100.06㎡(約30.26坪)
- 建物面積/95.67㎡(約28.93坪)
- 1F床面積/47.62㎡(約14.04坪)
- 2F床面積/48.05㎡(約14.53坪)

- 床暖房
- 収納



※掲載の区画図、間取図、完成予想図は設計図書を基に描き起こしたもので実際とは多少異なる場合があります。

【フォレストガーデン練馬春日町 全体概要】●所在地/東京都練馬区春日町5丁目3036-50他(地番)●交通/都営大江戸線「練馬春日町」駅徒歩8~9分●地目/宅地●用途地域/第一種低層住居専用地域●建比率/50%(角地緩和あり)●容積率/100%●総区画数/12区画●分譲後の権利形態/所有権●私道負担/無●道路/開発道路:公道約4.5m、南側:公道約6m、西側:公道約4m、北側:公道約6m(全てアスファルト舗装)●施設・設備/東京電力(他の小売事業者の選択も可能です)、都市ガス、公営水道、公共下水道●売主/住友林業株式会社 住宅事業本部 首都圏まちづくり支店 〒160-0023 東京都新宿区西新宿1-24-1 エステック情報ビル12階 TEL: 03-6861-2200 国土交通大臣免許(15)第687号 国土交通大臣許可(特-7)第4237号(一社)不動産協会会員(公社)首都圏不動産公正取引協議会加盟

【第1期1次 先着順販売概要】●販売戸数/1戸●販売価格(税込)/9,980万円●間取り/3LDK●敷地面積/100.06㎡●建物面積/95.67㎡●構造/木造軸組工法(マルチバランス構法)2階建●建築確認即入居可(※諸手続き後) ●※お申込みの際は認印及び直近2年分の収入証明、ご本人確認書類(運転免許証・パスポート等)をご持参ください。※先着順につき販売済みの際はご容赦願います。※お申込みの際は事前融資審査等の承認が必要です。審査結果により希望に添えない場合がありますのでご了承下さい。※販売価格はすべて消費税10%を含みます。

お問い合わせは 「フォレストガーデン練馬春日町」
現地販売センター

物件ホームページはこちら

0120-302-031

営業時間/10:00~17:00 定休日/火・水・第一木曜日

<https://sfc.jp/bunjyo/nerimakasugacho/>

