

建売住宅（未入居）



Gran Felidia

Isesakishi nishikubo II-ki

伊勢崎市西久保 2期 (全4棟)

【物件概要】●物件名/Gran Felidia伊勢崎市西久保2期 ●所在地/群馬県伊勢崎市西久保町三丁目923-1(旧住居表示)・923番4(地番) ●交通/JR両毛線「国定」駅より徒歩28分 ●用途地域/無指定 ●土地権利/所有権 ●地目/宅地 ●都市計画/未練引き区域 ●防火指定/無(22条区域) ●建ぺい率/70% ●容積率/200% ●総棟数/4棟 ●販売棟数/4棟 ●販売価格/2,280万円~2,380万円※価格には、建物に係る消費税相当額が含まれております。●建物構造/木造平形彩色スレート葺き2階建 ●接道状況/南側幅員約4.8m公道(1項1号)、東側幅員約6.0m公道(1項1号)、西側幅員約2.3m公道(2項)(建物完成時セットバック済) ●設備/東京電力(オール電化)・公営水道・浄化槽 ●築年月/2022年5月 ●引渡し予定時期/相談 ●備考/日影規制:無、高度規制:無、伊勢崎市居住誘導区域外



カーナビ：群馬県伊勢崎市西久保三丁目923-1 付近

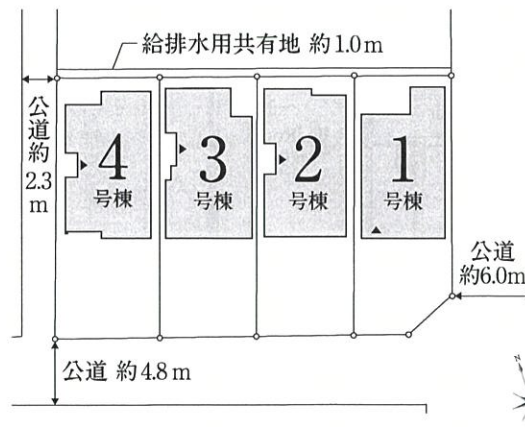
LIFE INFORMATION

- 1 伊勢崎市立赤堀小学校 / 徒歩15分(約1,200m)
2 伊勢崎市立赤堀中学校 / 徒歩16分(約1,280m)
3 あかがり幼稚園 / 徒歩19分(約1,520m)
4 大林寺保育園 / 徒歩9分(約720m)
5 大光寺保育園 / 徒歩16分(約1,280m)
6 せせらぎ病院 / 徒歩15分(約1,200m)
7 苗木外科胃腸科 / 徒歩11分(約880m)
8 ベイシア あかぼりモール店 / 徒歩7分(約560m)
9 カインズ 赤堀店 / 徒歩12分(約960m)
10 ウェルシア 伊勢崎市市場店 / 徒歩13分(約1,400m)
11 ファミリーマート 伊勢崎西久保店 / 徒歩9分(約720m)



外観完成予想CG ※外構・植栽はイメージであり施工上の都合により変更となる場合がございます。

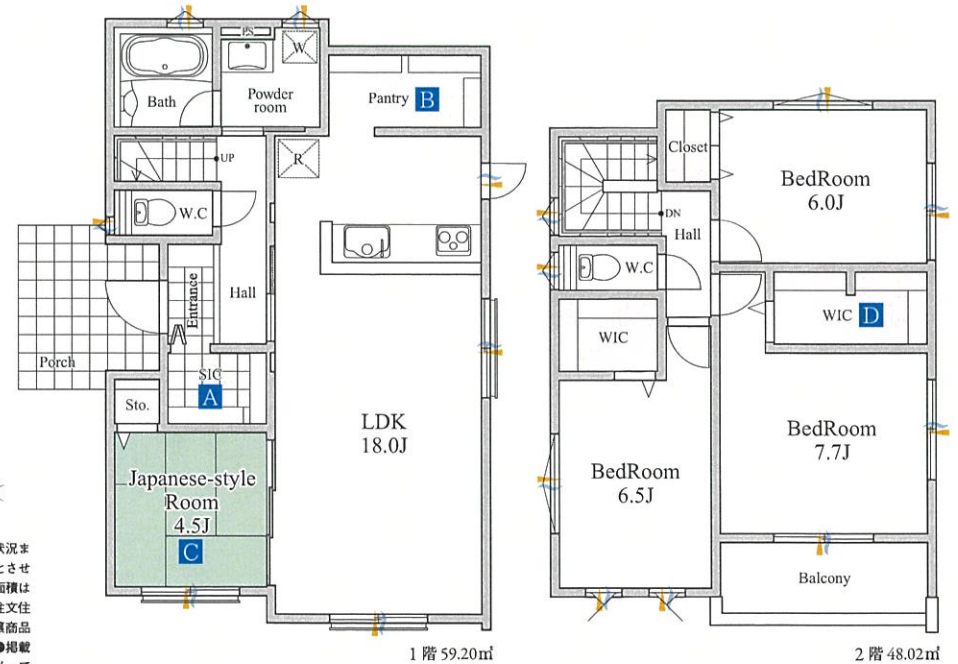
LANDSCAPE



●司法書士・土地家屋調査士は弊社指定となります。●本書記載の内容(仕様・間取り・CG等)は現場状況または行政の指導により変更になる場合があります。●本書記載の内容(仕様・間取り・CG)に相違がある場合は、現況を優先とさせていただきます。●照明器具(居室)・カーテン・カーテンレール等はオプションとなります。●表記建物面積は建築確認通知書記載の通りとなります。また、建物は910mmモジュールとなります。●本件建物は、弊社注文住宅商品「Felidia」とは、仕様・構造・保証が異なりますのでご注意ください。また、弊社展示場等では分譲商品「Gran Felidia」のご案内はしておりませんので、商品内容については担当各店へお問い合わせください。●掲載の徒歩分は80m/1分としてます。●工事現場の内覧の際は、必ずヘルメットを着用し、細心の注意を払って下さい。●現場に設置してある家具は、表記金額には含まれません。●本書は業者向けの販売図面となります。一般顧客向けへの流用はご遠慮ください。

2号棟 4LDK 2,280万円 193.19㎡(約58.43坪) 107.22㎡(約32.43坪)

- A ベビーカーやアウトドア用品等帰宅後そのまま収納できるスペースを確保しました。
B キッチン奥には日用品や食品などを十分に収納できるパントリーを完備。
C キッチンから見渡せる畳スペースは、キッズスペースとしても利用が可能です。
D 主寝室には、大容量の収納が可能な約1.1坪のウォークインクローゼット付です。



凡例： 通風 採光

オール電化



※画像はイメージです

発泡ウレタンフォーム断熱材



Marketing features including: 10-year warranty, 10-year white warranty, 20-year ground net ground warranty, 3-year free maintenance, and various smart home options like smart locks and air conditioning.

Longest 30-year long-term building warranty advertisement with details on the warranty terms and contact information.

<売主> 免許番号/国土交通大臣(16)第382号

株式会社ヤマダホームズ 支店分譲推進部 太田店

〒373-0817 群馬県太田市飯塚1764-1



当社はヤマダホールディングスグループ企業です

TEL.0276-30-0105

FAX.0276-30-0107

手数料 3% 税込

取引態様 売主

建売用地 大募集

住宅メーカーのヤマダホームズは、「Gran Felidia」という分譲ブランドを展開しています。不動産売却をお考えの地主様・土地情報をお持ちの不動産業者様、どんな物件情報にも誠実に迅速にご対応致します。お気軽にご相談ください。

無断広告厳禁 要承諾書

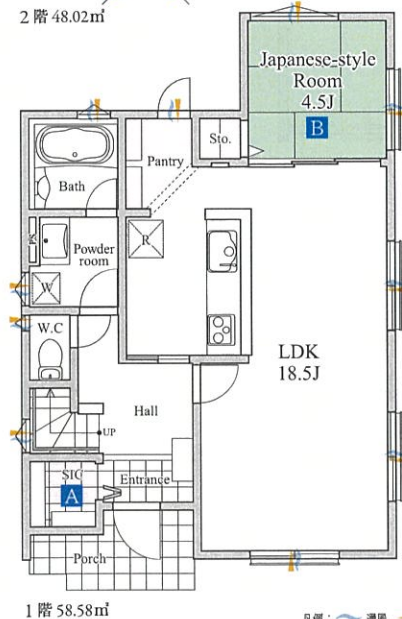
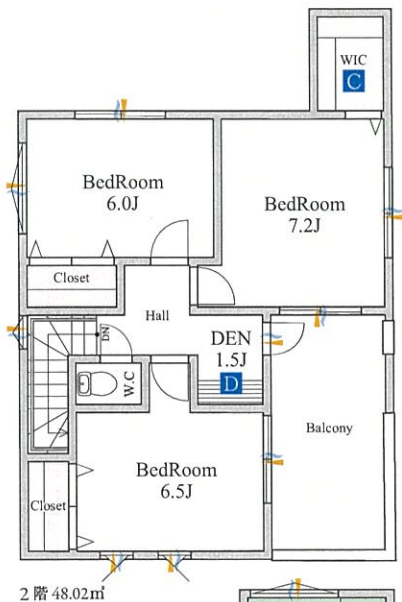
緑と明るさに包まれた「暮らし×遊び」

1号棟 建売販売価格 **2,380万円** (税込)
4LDK 土地面積 193.18㎡(約58.43坪)
 建物面積 106.60㎡(約32.24坪)
建売棟番号/第JTC21Y-AZ0690-00号(令和3年10月7日付)

3号棟 建売販売価格 **2,280万円** (税込)
4LDK 土地面積 193.18㎡(約58.43坪)
 建物面積 108.06㎡(約32.68坪)
建売棟番号/第JTC21Y-AZ0692-00号(令和3年10月7日付)

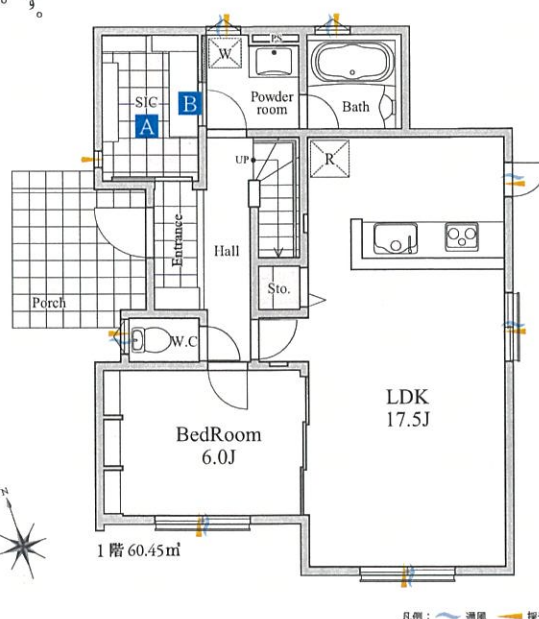
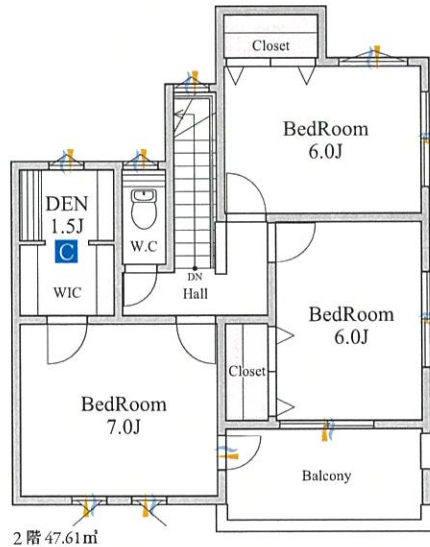
4号棟 建売販売価格 **2,280万円** (税込)
4LDK 土地面積 193.18㎡(約58.43坪)
 建物面積 108.48㎡(約32.81坪)
建売棟番号/第JTC21Y-AZ0693-00号(令和3年10月7日付)

- A** ベビーカーやアウトドア用品等帰宅後そのまま収納できるスペースを確保しました。
- B** キッチンから見渡せる畳スペースは、キッズスペースとしても利用が可能です。
- C** 主寝室に設けたクローゼットは、季節や夫婦で使い分けが可能です。
- D** 2階ホールにワークスペースを確保しました。テレワークやスタディコーナーとしてご利用いただけます。



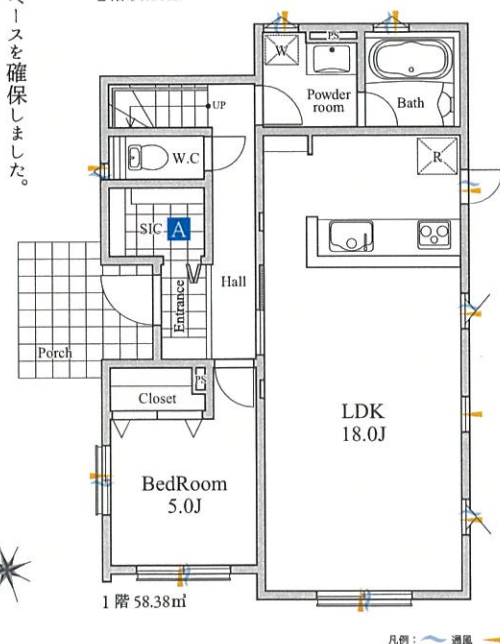
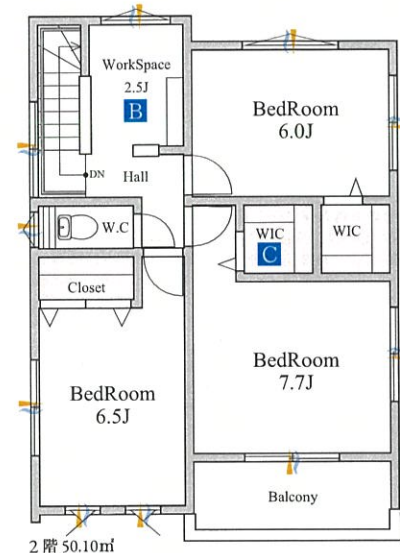
凡例: 通風 採光

- A** 帰宅後、そのまま行き来が出来るシューズインクローゼット付です。
- B** シューズインクローゼットからパウダールームへ行き来が可能です。
- C** 主寝室には、大容量の収納が可能なウォークインクローゼットと、ミセスコーナーとして利用可能なカウンタースペースを確保しました。



凡例: 通風 採光

- A** ベビーカーやアウトドア用品等帰宅後そのまま収納できるスペースを確保しました。
- B** 2階ホールにワークスペースを確保しました。テレワークやスタディコーナーとしてご利用いただけます。
- C** 主寝室には、大容量の収納が可能なウォークインクローゼット付です。



凡例: 通風 採光